



塩ビシートとEPS材を張り合わせた樹脂製複合板

両面塩ビシート断熱ボード

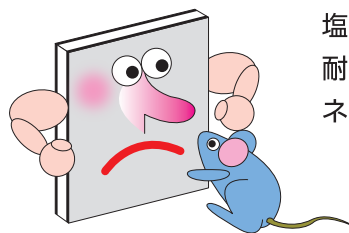
衛生的かつ安全に畜動物環境を維持いたします。

撥水



断熱材にEPSを使用することにより、畜舎内の高濃度な湿度に対して撥水性能を発揮します。

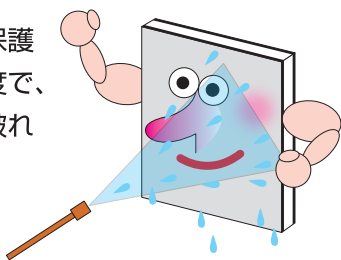
ねずみ対策



塩ビシートは厚みがあり、耐かじり性能が高く、ネズミ対策に有効です。

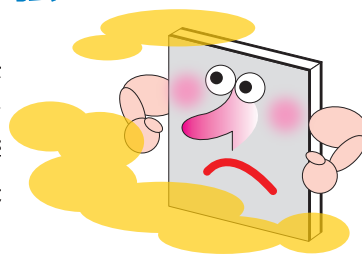
高強度

表面は塩ビシートで保護されているため高強度で、高圧洗浄でも被覆が破れることはありません。



アンモニアに強い

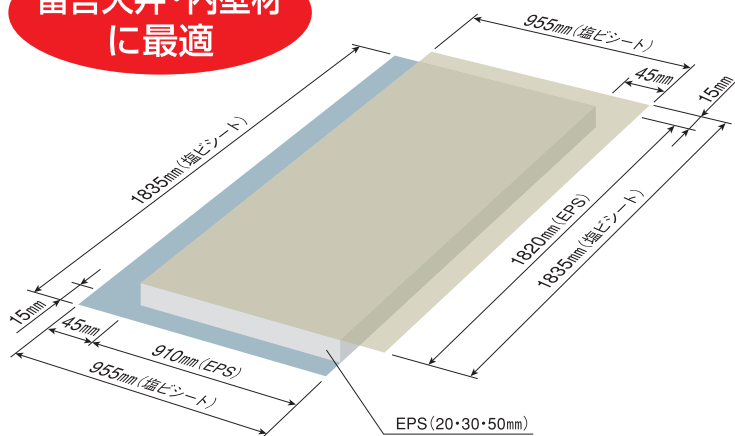
塩ビシートは消毒に使用される薬剤や畜舎内に溜まったアンモニアに対して影響を受けないため、長期使用が可能です。



天井施工例 (ホワイト)



畜舎天井・内壁材に最適



製品規格 受注生産品

品名	断熱材厚み (mm)	塩ビシート厚み (mm)	断熱材幅 (mm)	塩ビシート幅 (mm)	断熱材長さ (mm)	塩ビシート長さ (mm)	標準色
両面塩ビ断熱ボード	20	0.4	910	955	1820	1835	グレー ホワイト
	30						
	50						

※特寸については別途ご相談させていただきます。

ポリカダンナミ® 断熱性と防錆性・耐腐食性を両立させた断熱資材



ポリカーボネート波板と
EPS材、塩ビシートを
張り合わせた
樹脂製複合材です。

ポリカフンカンナミ® 家畜糞尿の天日乾燥発酵舎、堆肥舎



国土交通大臣認定 認定番号

DW-0115(1) (フンカンーアルミ下地)
DW-0115(2) (フンカンー鋼製下地)
防火地域、準防火地域または法22条区域における屋根
用途(不燃性の物品を保管する倉庫等)に使用できます。

特長

透明性・耐候性・耐衝撃性に加え、
特殊処理により耐アンモニア性
を向上させております。

ポリカチクシャナミ™ (商標出願中) 開放型の畜舎・堆肥貯蔵舎・切返し発酵舎



国土交通大臣認定 認定番号

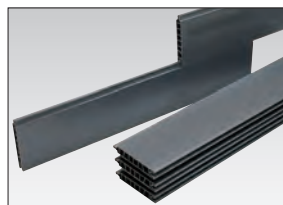
DW-0115(1) (フンカンーアルミ下地)
DW-0115(2) (フンカンー鋼製下地)
防火地域、準防火地域または法22条区域における屋根
用途(不燃性の物品を保管する倉庫等)に使用できます。

特長

ポリカフンカンナミの特長に加
え、遮熱性能・遮光性能をプラス
させました。

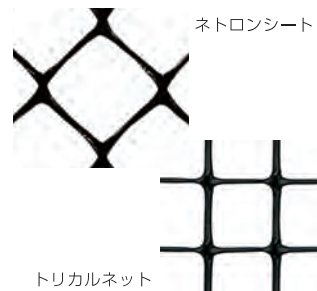
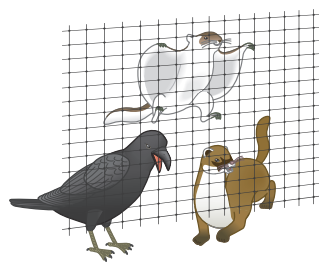
豚舎壁材

施工、組み換えのカンタンな豚舎壁材



野鳥防止ネット

鶏舎への野鳥の侵入を防止します



dp 大日本プラスチック株式会社

<http://www.daipla.co.jp>

札幌営業所	〒060-0042	札幌市中央区大通西9丁目1番1号(大通公園ビル4階)	TEL:011-221-3053	FAX:011-251-6439
仙台営業所	〒980-0811	仙台市青葉区一番町三丁目1番1号(仙台ファーストタワー10階)	TEL:022-223-0761	FAX:022-221-6330
東京営業所	〒108-6030	東京都港区港南2丁目15-1(品川インターシティA棟30階)	TEL:03-5463-8501	FAX:03-5463-9103
名古屋営業所	〒461-0004	名古屋市東区葵一丁目19番30号(マザックアートプラザ16階)	TEL:052-933-7575	FAX:052-933-7577
大阪営業所	〒530-0001	大阪市北区梅田三丁目1番3号(ノースゲートビルディング16階)	TEL:06-6453-9280	FAX:06-6453-9300
広島営業所	〒730-0032	広島市中区立町2番27号(NBF広島立町ビル5階)	TEL:082-244-2600	FAX:082-244-2610
福岡営業所	〒812-0011	福岡市博多区博多駅前3丁目25番21号(博多駅前ビジネスセンタービル3階)	TEL:092-475-1350	FAX:092-475-1340
鹿児島営業所	〒892-0846	鹿児島市加治屋町18番8号(三井生命鹿児島ビル7階)	TEL:099-227-1577	FAX:099-226-9291

●商品の写真は印刷のため、現物とは多少色が異なる場合があります。●製品改良のため、予告なしに仕様変更することがあります。あらかじめご了承下さい。
●このカタログに記載された用途は、本製品の該当用途への適応を無条件で保証するものではありません。●このカタログの記載内容は、2017年4月現在のものです。